

## Rozumíme Vaší práci



Vážení zákazníci,

do rukou se Vám dostává druhé číslo našeho informačního občasníku. Informujeme Vás v něm o rozšíření sortimentního portfolia, inovacích a změnách.

V posledních měsících došlo k obrovskému nárůstu Vašich objednávek v oblasti SK pilových kotoučů a některých typů pilových pásů. To svědčí o tom, že si naše nástroje získávají stále větší oblibu. V současnosti posilujeme firmu technologicky i personálně, abychom Vám v co nejkratší době mohli nabídnout dodací termíny, na které jste u nás zvyklí. Uděláme maximum pro Vaši spokojenost.

Ing. Ladislav Koutňák, obchodní ředitel

## Nové a inovované výrobky

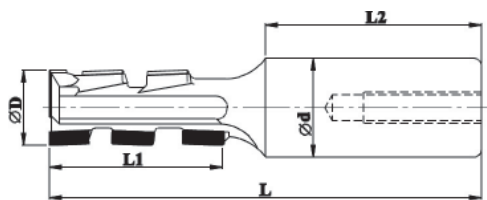


### Výroba stopkových fréz s diamantovými reznými břity (PKD)

Rozšířili jsme výrobu PKD nástrojů. Kromě PKD pilových kotoučů formátovacích a přeřezávacích nyní vyrábíme i široký sortiment stopkových fréz. Mezi nejvíce oblíbené se zařadily tyto dva typy stopkových PKD fréz „Ekonom“ a „Turbo“, o kterých Vám přinášíme podrobnější informace.

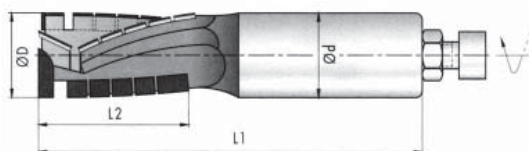
typ	„Ekonom“	„TURBO“
Přednosti	Nízké pořizovací náklady	Maximální výkon
Šířka diamantového břitu	2,8 mm	4 mm
Použití	CNC obráběcí stroje	CNC obráběcí stroje
Max. posuv	2 m/min	30 m/min
Počet přestřehů	4 - 6	9 - 11
Obráběný materiál	MDF, polaminátované dřevotřískové desky	MDF, polaminátované dřevotřískové desky

### Stopková fréza „Ekonom“ rozměrová řada



č.	D (mm)	L1 (mm)	L (mm)	dxL2 (mm)	Z
P2001225/1	12	25.4	70	12x35	1+1
P2001235/1	12	35	90	16x45	1+1
P2001625/1	16	25.4	85	16x45	1+1
P2001635/1	16	35	95	16x45	1+1
P2001843/1	18	43	100	16x45	1+1
P2001835/20	18	35	105	20x55	1+1
P2001843/20	18	43	100	20x55	1+1
P2001835/2	18	35	105	25x55	1+1
P2001843/2	18	43	110	25x55	1+1
P3001835/20	18	35	100	20x55	2+1
P3001825/20	18	25	100	20x55	2+1

### Stopková fréza „TURBO“ rozměrová řada



č.	D (mm)	L2 (mm)	L1 (mm)	Z	d (mm)
1.	20	25	85	3	20x50
2.	20	25	95	3	25x55
3.	20	33	95	3	20x50
4.	20	33	100	3	25x55
5.	25	25	100	3	25x55
6.	25	33	105	3	25x55
7.	25	45	115	3	25x55
8.	25	52	120	3	25x55



## Rozšíření servisu nástrojů s diamantovými rezními břity (PKD)

S rozšířením výroby o stopkové frézy jsme rozšířili i sortiment servisovaných PKD nástrojů. Nyní u nás můžete ostřit tyto PKD nástroje:

- » Pilové kotouče
- » Frézy stopkové
- » Frézy válcové
- » Roztřískovače

Přesným měřicím optickým zařízením změříme parametry jednotlivých rezních břitů. Toto nám umožní naostřit nástroje na výrobní rezné parametry. Nemusíte se proto obávat snížení rezného výkonu, či snížení kvality obrobeneho povrchu způsobené nesprávným naostřením. Špičkové ostřicí centrum fy Vollmer zajistí obnovení ostří Vašich nástrojů při odběru minimální tloušťky diamantového břitu.

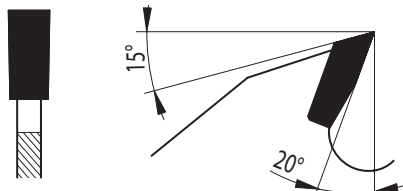


## Skládané předřezávací pilové kotouče – inovace vzhledu sortimentu

Kotouče v novém provedení mají černěný povrch. Toto zbarvení je dáno tenkým chemickým povlakem naneseným na těle kotouče.



Geometrie zubu FZ



## Rozmítací pilové kotouče – výrazné rozšíření sortimentu

V závěru loňského roku jsme výrazným způsobem rozšířili sortiment rozmítacích pilových kotoučů. Nyní standardně vyrábíme rozmítací kotouče až do průměru 800 mm, zakázkově až do průměru 1000 mm.

Kotouče řady MASSIVE pro nadměrné namáhání v řezu, kotouče řady EFFECTIVE pro tenký řez, kotouče pro rozmítací stroje TOS a kotouče pro úhlové pily STROJCAD by neměly uniknout Vaší pozornosti. Všechny si můžete objednat s černěným povrchem zvyšujícím životnost těla kotouče až o 20 % a s popuštěným tělem, které má výrazně větší životnost při extrémním zatížení v řezu.

Pro získání přehledu o celé šířce nabídky rozmítacích kotoučů jsme pro Vás připravili samostatný katalog. Informace o něm naleznete na poslední straně newsletteru.

### NORMA 94.1 FZ - MASSIVE

- » silné rozmítací pilové kotouče pro podélné rozřezávání všech druhů dřeva, suchého i mokrého se standardní kvalitou řezné hrany. Jsou určeny pro extrémní podmínky řezání díky velmi stabilnímu a masivnímu tělu pily, které eliminuje vznikající boční namáhání.
- » použití pro rozmítací stroje

D	S	s	d	z	H <sub>max</sub>	d <sub>p max</sub>	otvor	C1xA1	C2xA2
315	4,0	2,8	70,80	18+4	90	120	70	13x80	20x83
350	4,0	2,8	70,75,80	20+4	110	120	75	13x80	20x83
400	4,2	3,0	30	20+4	120	145	80	14x90	22x93
450	5,0	3,5	30	20+4	140	160			
500	5,0	3,5	30	22+6	180	130			
550	5,5	3,5	30	24+6	195	150			
600	6,2	4,0	30	26+6	210	170			
700	6,5	4,5	30	28+6	240	210			
800	7,5	5	30	24+8	310				

### NORMA 94.1 WZ - EFFECTIVE

- » tenké rozmítací pilové kotouče pro podélné rozřezávání všech druhů dřeva, zejména fošen a silnějších desek. Zmenšení prořezu se efektivně projeví v úspoře energií a zvýšené výtěžnosti.
- » geometrie WZ zabezpečuje plynulý, stabilní řez s nadstandardní kvalitou řezné hrany, je vhodné používat pro kvalitnější dřevo
- » použití pro rozmítací stroje

D	S	s	d	z	H <sub>max</sub>	d <sub>p max</sub>
250	2,7	1,8	30	20+4	65	110
300	2,7	1,8	30	24+4	85	120
350	3,5	2,5	30	24+6	110	120

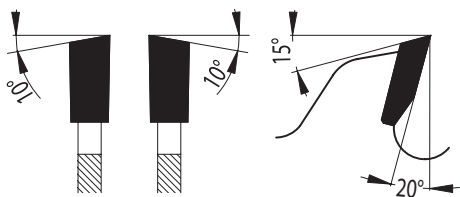
### NORMA 94.1 FZ - TOS

- » speciálně konstruované rozmítací pilové kotouče pro podélné rozřezávání všech druhů dřeva, suchého i mokrého se standardní kvalitou řezné hrany pro rozmítací stroje TOS SVITAVY
- » možnost rozmítat dřevo až po upínací přírubu pilového kotouče bez ztráty stability těla pilového kotouče při velkém bočním namáhání. Tímto zajišťuje maximální využití stroje. Svou konstrukcí unášecích drážek také nabízí možnost plynulejšího záběru do řezu

D	S	s	d	z	H <sub>max</sub>	d <sub>p max</sub>	otvor TOS	4x C1xA1
300	3,2	2,2	80	18+4	90	105	80	13x90
320	3,2	2,2	80	18+4	100	105		
350	4,0	2,8	80	18+4	115	105		
400	4,0	2,8	80	20+4	140	105		
450	4,4	3,2	80	24+4	165	105		

Upínací otvory všech pilových kotoučů je možné zvětšovat až do:  $d_{max} = d_{p max} - 30 mm$

Geometrie zubu WZ



## NORMA 94.1 WZ - úhlové pily

- » počet zubů je navržen pro maximální výšku řezu
- » vyklizovací zuby přesně k přírubě jednotlivých typů strojů eliminují praskání kotoučů při zachování vynášení maximálního množství třísky z řezu
- » vytužení a tepelné zpracování pilového kotouče zajišťuje jeho výborné chování v podmínkách horizontálního řezu
- » geometrie zubů je optimalizována pro maximální rezní rychlosti kotoučů

### STROJCAD

D	S	s	d	z
500	5,0	3,5	30	22+6
500	5,0	3,5	55	22+6
550	5,5	3,5	30	24+6
550	5,5	3,5	55	24+6



## Pilové kotouče v nových obalech

Od začátku roku 2008 balíme SK pilové kotouče a pilové kotouče z nástrojové oceli do nových obalů. Obal je nový jak svojí konstrukcí, tak potiskem. V porovnání s dosud používanými obaly se budete setkávat s těmito vylepšeními:

- » vnitřní konstrukce obalů větších průměrů je designována tak, že maximálně fixuje pilový kotouč uvnitř obalu a zabraňuje tak jeho nechtěnému vyklouznutí či proříznutí obalů reznými břity zubů
- » závěsné otvory slouží k snadnému umístění na prodejní stojany
- » potisk umožňuje snadno a jednoznačně identifikovat pilové kotouče a značku PILANA
- » obaly se vyrábějí rovněž v provedení s antikoročním ochranným papírem uvnitř
- » obaly pro pilové kotouče z nástrojové oceli mají na přední straně výsek, ve kterém je vidět druh ozubení kotouče



## Vyzkoušejte na svém katru nové PILANA J-typ pilové listy

Nové patentově chráněné pilové listy do katrů „J-typ“ se ve srovnání s tradičními listy vyznačují výbornou kvalitou řezu i při mimořádném zatížení listů a sníženými nároky na údržbu.

Při provozních testech při extrémním zatížení nově vyvinuté pilové listy prokázaly, že výsledný řez je stále rovný, kvalitní a to i v situacích, kdy běžné listy již ztrácely své optimální rezní vlastnosti.

Při údržbě zcela odpadají servisní operace vedoucí k opravám pnutí v těle listů. List si trvale drží parametry optimálního pnutí zajištěné při jeho výrobě.

Tyto pilové listy je možné upínat do Vašich stávajících závěsů. Lištovány mohou být běžnými i atypickými lištami, mohou mít děrování pro ESTERER závěsy, vyrábějí se v základním i tvrdochromovaném provedení, s běžným i stelitovanými zuby. Brousit je můžete na všech typech běžných brusů.

Máte zájem dozvědět se více? Ozvěte se nám na email: [sawbodies@pilana.cz](mailto:sawbodies@pilana.cz).



## Výroba servis SK pilových kotoučů na řezání ocelí

Od počátku roku vyrábíme SK pilové kotouče určené k řezání běžných druhů obrobitelných ocelí. Kotouče vyrábíme do maximálního průměru 910 mm. Při výrobě používáme prověřené řezné břity ze slinutých karbidů značky CERATIZIT. SK pilové kotouče na kov rovněž servisujeme. V našem servis centru Vám vyměníme chybějící a poškozené řezné břity, kotouč přerovnáme, vytužíme, zuby naostříme podle původní geometrie.



## Ostříčka na pilové pásy BPP 120

Novým výrobkem v našem sortimentu je poloautomatická bruska určená k ostření pilových pásů šíře 18–50 mm. Bruska je konstruována tak, aby byl její provoz nenáročný na obsluhu a údržbu. Změna tvaru zubu se provádí nastavením vaček a táhel a to velmi snadno a rychle. Bruska má dva elektromotory. Jeden pohání brusný kotouč a druhý zajišťuje posuv pilového pásu. Rychlost posuvu pásu je plynule nastavitelná. Bruska je vybavena chlazením brusného kotouče. Bruska je určena pro broušení standardně používaných tvarů zubů, je však možná úprava pro jakýkoliv tvar zubů.

Šířka ostřených pilových pásů	18–50 mm
Délka ostřených pilových pásů	2000–5000 mm
Výška ostřených zubů	3–8 mm
Rozteč zubů	4–30 mm
Rychlost posuvu pásu - plynule nastavitelná	0–37 zubů/min
Příkon motoru posuvu brusného kotouče	120 W
Příkon motoru posuvu pilového pásu	40 W
Výkon čerpadla	240 l/hod.
Rozměr brusného kotouče	175 x 6(5) x 20 mm
Rozměr brusky	320 x 320 x 1300 mm
Hmotnost brusky	35 kg



## Stav našeho skladu hoblovacích nožů a blanketů na internetu

Od 1.3.2008 si můžete vybírat hoblovací nože a blanketky z našeho skladu přímo ve svém počítači. Na našem webu [www.pilana.cz](http://www.pilana.cz) informaci o stavu skladu najdete pod odkazem „pro partnery“ (v pravém rohu nahoře) nebo přímo pod odkazem <http://www.pilana.cz/cz/pro-partnery>.

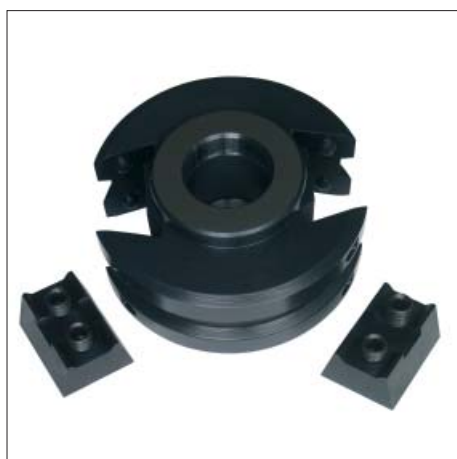
Stav skladu je aktualizován 1x za 24 hodin a to každý pracovní den. Nože a blanketky si můžete okamžitě objednat. Přístupové heslo do skladů žádejte u našich obchodních zástupců.



## Profilové nože PILANA s větší podporou

Pro podporu prodeje profilových nožů šířky 40 mm v místě prodeje jsme pro vás připravili:

- » **katalog** – barevný anglicko-německo česká mutace v tištěné a elektronické podobě. Kromě všeho, co souvisí s profilovými noži zde naleznete rovněž informace o hoblovacích nožích a hlavách, blanketech a frézovacích hlavách.
- » **plakát** – barevný o rozměrech 590 x 840 (š x v) s vyobrazením všech 100 profilů
- » **promo skříňka** – dřevěná, čelně prosklená a uzamykatelná. Je určena k zavěšení na zeď nebo na postavení na vyvýšenou plochu. Vnitřek je připraven pro umístění 46 typů nejžádanějších profilů a pro profilovou hlavu. Skříňka slouží jako prodejní a skladovací plocha.



## Frézovací hlavy pro profilové nože – rozšíření sortimentu

Od počátku roku 2008 jsme rozšířili sortiment frézovacích hlav o univerzální hlavy šířky 52 mm. Stejně jako hlavy o šířce 40 mm jsou i tyto hlavy určeny k frézování dřevěných profilů na zařízeních se strojním posuvem (MEC) nebo v provedení s omezovačem pro ruční posuv (MAN).

D	d	B	n	Šířka profilu
93	30	52	7 000 – 9 000	50
120	30	52	7 000 – 9 000	50

## Nové tiskoviny

### Katalog Pilové kotouče rozmítací

V novém katalogu naleznete výrazně rozšířený sortiment pilových kotoučů pro rozmítací stroje a lepší, přehlednější členění sortimentu. Na barevném trojlístu získáte přehled o vyráběném sortimentu, snadno vyberete požadovaný kotouč podle typu stroje a získáte přehled o možných povrchových úpravách a výrobě speciálů. Katalog žádejte v tištěné podobě na emailu:

[prodej@pilana.cz](mailto:prodej@pilana.cz) nebo si jej můžete stáhnout na adrese:

<http://www.pilana.cz/cz/ke-stazeni-pilove-kotouce-pasy-a-listy-na-rezani-dreva>.

### Katalog Průmyslové nože v češtině

Pro ty z vás, kteří preferujete českou verzi katalogu před jeho anglickým originálem jsme připravili překlad katalogu do češtiny. Katalog je k dispozici ke stažení v pdf verzi na: <http://www.pilana.cz/cz/ke-stazeni-prumyslove-noze>.

### Plakát pilové pásy pro kmenové pily

Do vašich provozů a brusíren jsme připravili velkoformátový barevný plakát s těmi nejdůležitějšími informacemi, jak se správně starat o pilové pásy pro dřevařskou prvovýrobu, jak řešit vzniklé problémy a jak volit parametry nástrojů pro co nejkvalitnější řez. Tyto informace by měly být nedílnou součástí každé brusírny, kde pracují profesionálové. Plakát žádejte v tištěné podobě na emailu: [sawbodies@pilana.cz](mailto:sawbodies@pilana.cz).